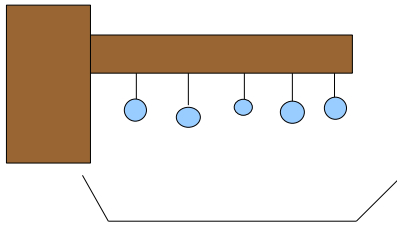


21.2.07

Zeitmessung

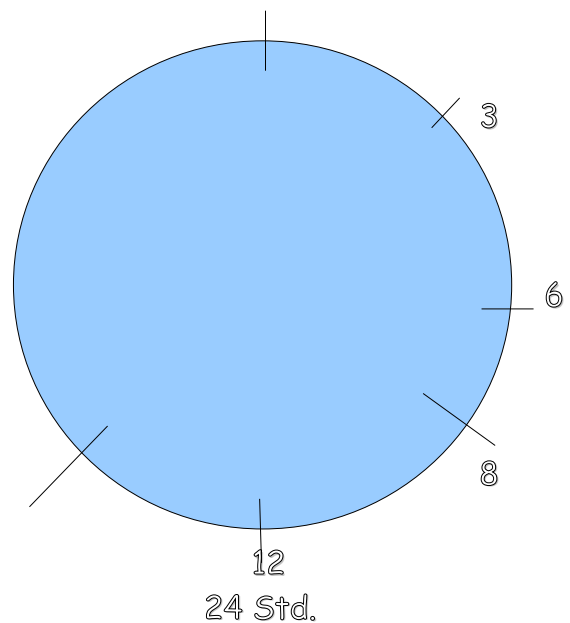
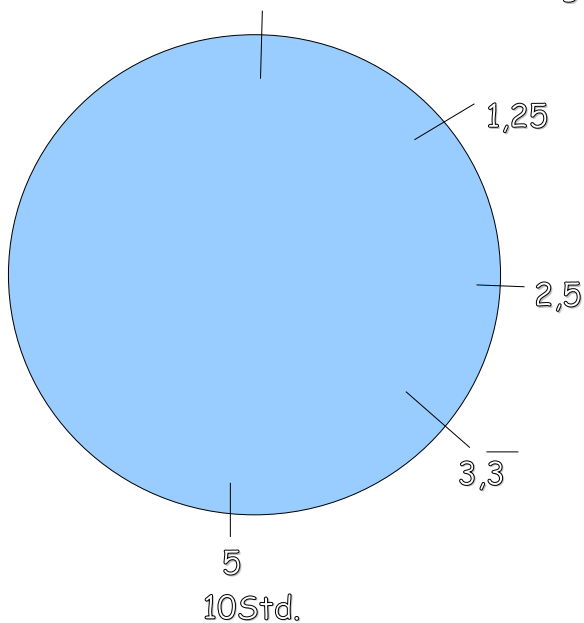
früher	dazwischen	heute
Sonnenuhr Kerzenuhr Wasseruhr (Chinesische) Feueruhr Blumenuhr Sanduhr Sternenuhr Glasenuhr	Standuhr Mechanische Räderuhr Pendeluhr Unruh-Uhr	Atomuhr Armbanduhr Quarzuhr Elektrische Uhr Automatik Uhr Funkuhr

Chinesische Feueruhr:



Warum wird der Tag in 24 Stunden eingeteilt, die Stunde in 60 Minuten?

Bei 24 Stunden gibt es mehr ganzzahlige Stunden bei der Aufteilung des Tages durch einfache Brüche als beim 10 Stunden Tag.



Bruch	$\frac{1}{2}$	$\frac{1}{3}$	$\frac{1}{4}$	$\frac{1}{5}$	$\frac{1}{6}$	$\frac{1}{7}$	$\frac{1}{8}$	$\frac{1}{9}$	$\frac{1}{10}$	$\frac{1}{11}$	$\frac{1}{12}$
10 Stunden-Tag	5	-	-	2	-	-	-	-	1	-	-
24 Stunden-Tag	12	8	6	-	4	-	3	-	-	-	2
48 Stunden-Tag	24	16	12	-	8	-	6	-	-	-	4

Bauanleitung zur chinesischen Feueruhr

Fragen zur Vorbereitung:

- wie schnell brennt das Holz
- brennbare Schicht muss überall gleich dick sein
- Kugelaufhängungen müssen gleichen Abstand haben
- der Stock muss gleichmäßig abbrennen