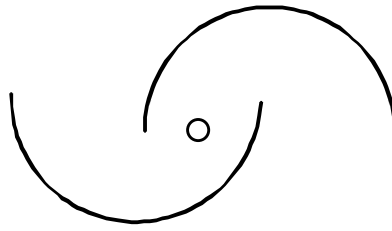


Weitere Versuche

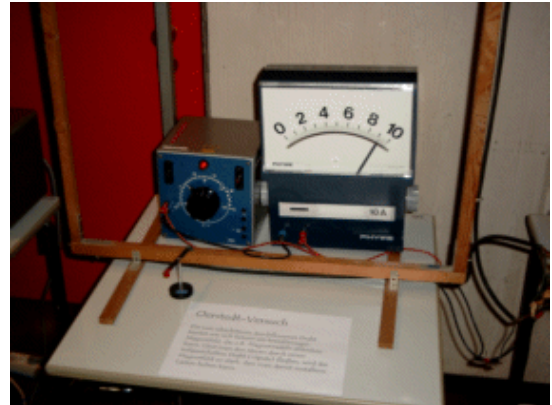
Savonius-Rotor:

Zwei Halbzylinder werden etwas gegeneinander versetzt fixiert. Schon bei schwachem Wind dreht sich das Gebilde.



Oerstedt-Versuch:

Ein stromdurchflossener Leiter (hier um ein Holzgestell herumgeführt) erzeugt in seiner Umgebung ein Magnetfeld, nachgewiesen durch eine Magnetnadel.



Hookesches Gesetz:

Eine Schraubenfeder wird proportional zur angehängten Masse verlängert.



Lichtleiter (Tyndall):

Ein aus einer Flasche ausfließender Wasserstrahl führt durch Totalreflexion einen Laserstrahl.

